



11, rue Paul Dubrulle  
CS 50446  
59841 LESQUIN CEDEX

# tolplex

## TOLPLEX SARL

9 Boulevard Du Général De Gaulle  
06340 La Trinité.

### ATTESTATION 1200J

Des essais de choc mou de 1200 Joules sur plaques **TETRALITE®** Polyester en épaisseur 13/10<sup>ème</sup> nominal (E3/13) de profil GO ont été réalisés le 24 septembre 2018, en l'usine d'Onduclair de Comines (FRANCE-dept59), en présence de la SOCOTEC pour les valider, suivant la méthodologie de la norme XP P38-505 de Juin 1998 et conformément aux recommandations de la note INRS ND-1990-159-95 ; les chocs de 1200 Joules ont été effectués par chute d'une hauteur de 2,40 m d'un sac normalisé sphéroconique de choc mou de 50 Kg (M50) conforme à la norme NF P 08-301.

La portée retenue pour les essais est égale à :

- 1m32 mètres pour les plaques GO92 longueur 1m52
- 1m38.5 mètres pour les plaques GO110 longueur 1m585

Les essais ont été réalisés sur des plaques **TETRALITE® GO 92 E3/13** et **TETRALITE® GO 110 E3/13**, pour la mise en œuvre 1200 Joules, selon les modalités de pose ci-dessous :

- Respect du Cahier Technique de Mise en Œuvre **TETRALITE®** (téléchargeable sur [www.tolplex.fr](http://www.tolplex.fr))



- 1 Fixation + pontet sur chaque sommet d'onde
- Entraxe de panne et longueur de plaque à respecter comme ci-dessous :

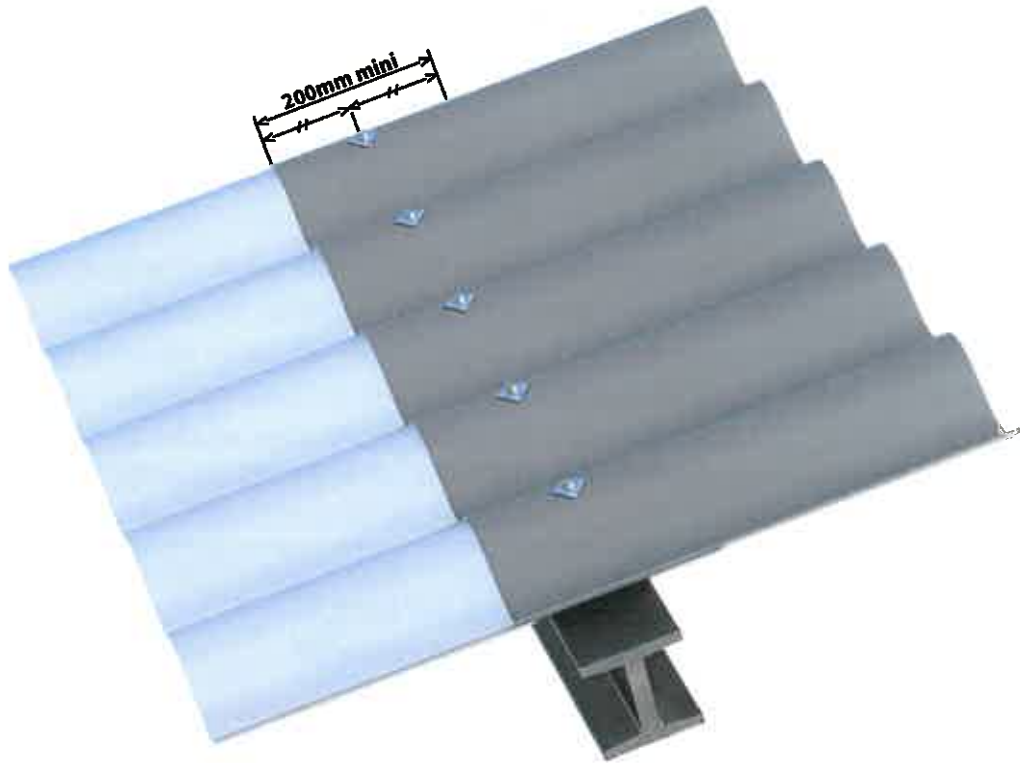
**TETRALITE GO 92**

**TETRALITE GO 110**

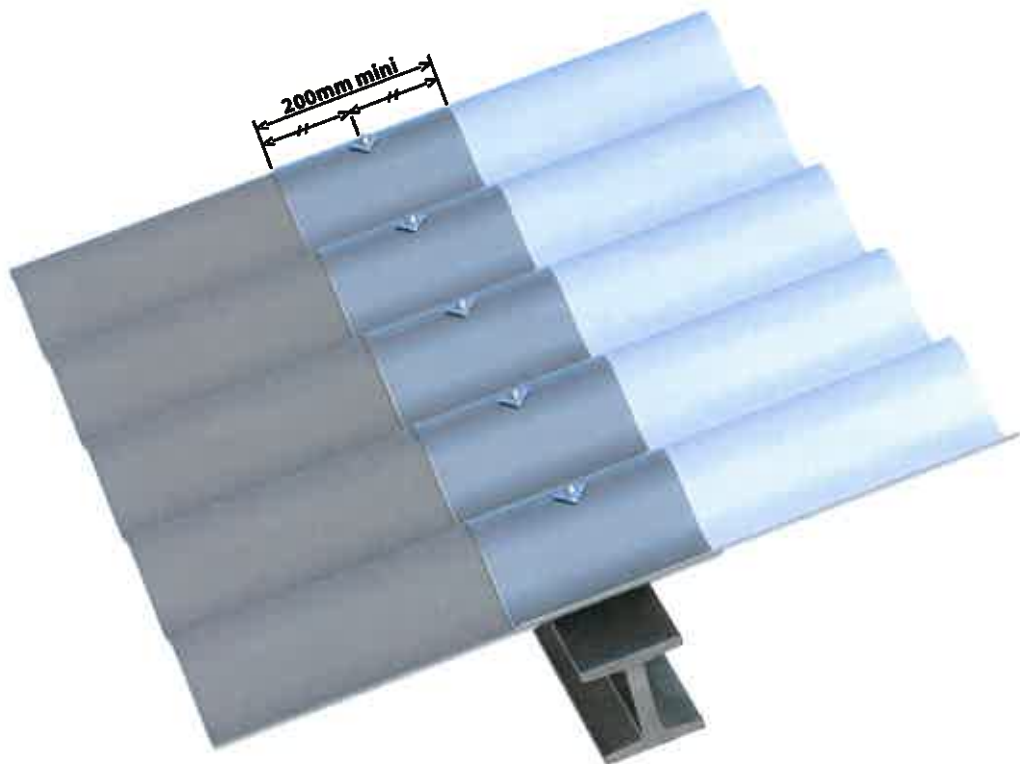


- Recouvrement haut et bas de 20 cm minimum avec fixation au milieu de ces recouvrements positionnée conformément aux schémas ci-dessous.

#### RECOUVREMENT HAUT DE PLAQUE 1200 JOULES



#### RECOUVREMENT BAS DE PLAQUE 1200 JOULES



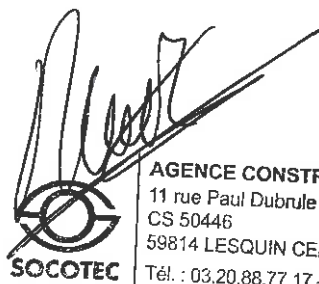
Le compte rendu détaillé des essais fait l'objet des rapports SOCOTEC n° 1113/1806/16-1/RM/MD et (pour GO 92) et n°1113/1806/16-2/RM/MD (pour GO 110).

Les plaques **TETRALITE® GO 92 E3/13** et **TETRALITE® GO 110 E3/13** ont subi avec succès les 3 essais consécutifs de résistance au choc de 1200 Joules.

Les résultats ne suppriment en rien les spécifications techniques de portées précisées sur les fiches techniques spécifiques à chaque plaque **TETRALITE** avec les conditions d'utilisation définies par la réglementation locale en vigueur.

Fait à .....*Lesquin*.....

Le *13 / 11 / 2016*

A handwritten signature in black ink is written over the SOCOTEC logo. The logo consists of a stylized 'S' and 'C' intertwined within a circle, with the word 'SOCOTEC' printed below it.

AGENCE CONSTRUCTION LILLE  
11 rue Paul Dubrule  
CS 50446  
59814 LESQUIN CEDEX  
Tél. : 03.20.88.77.17 - Fax : 03.20.89.77.34  
cconstruction.lille@socotec.com

