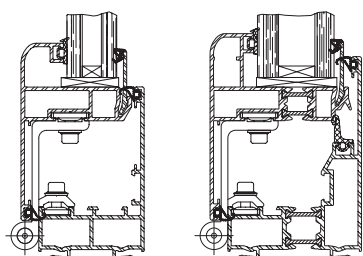




Exubaie

Gamme Désenfumage

Exubaie est un appareil de façade pour désenfumage et ventilation avec actionnement intégré.



DESCRIPTION

- Exubaie est un DENFC (Dispositif d'Evacuation Naturelle de Fumées et de Chaleur) intégrant ses propres mécanismes dans les feuillures des profils menuisés.
- Pour pose en façade ouvrant : abattant ou relevant, vers l'intérieur ou l'extérieur, à la française ou à l'anglaise, Exubaie s'adresse aux Maîtres d'Œuvres et Concepteurs soucieux d'esthétique et d'anti-vandalisme et désireux de disposer d'un matériel de qualité.
- Les deux types de profils Exubaie (standard et à rupture de pont thermique) et leurs diverses adaptations permettent une utilisation aussi bien en tableaux maçonnés, menuiseries ou murs rideaux.
- De dimensions variables, ils permettent réellement une fabrication "sur mesure" industrielle et le respect des trames et modules architecturaux.
- Sa volonté d'intégration esthétique lui permet de se décliner :
 - en menuiserie apparente,
 - en habillage verre extérieur,
 - dans toutes les teintes (RAL) et anodisées.

RÉGLEMENTATION

- Exubaie est un DENFC (Dispositif d'Evacuation Naturelle de Fumées et de Chaleur) certifié EN 12101-2 et NFS 61 937-1.

PROFILS

- Menuiserie traditionnelle (STD).
- Menuiserie à rupture de pont thermique (RPT).
- Adaptation sur mur rideau.

PERFORMANCES

- DENFC (Dispositif d'Evacuation Naturelle de Fumées et de Chaleur) certifié NF EN 12101-2 et NFS 61 937-1.
- Classement AEV (A 3, EE, UE) du CEBTP - nouveaux essais selon norme européenne en cours.
- Classe fiabilité : Re 1.000 et Re 10.000.
- Performance aéraulique : Cv de 0,5 à 0,6 selon dimensions et angles d'ouverture.
- Ug : de 1,9 à 4 W m²/°K pour les complexes thermiques opaques
Ug : de 2,1 à 5,7 W m²/°K pour les produits verriers (fonction de Ug du remplissage verrier).

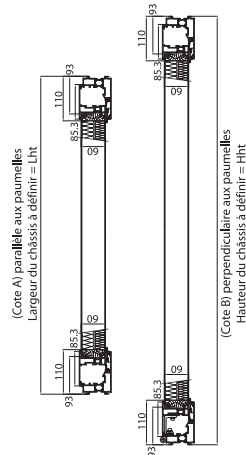
* Justificatifs de ces performances sur demande (rapports d'essais).



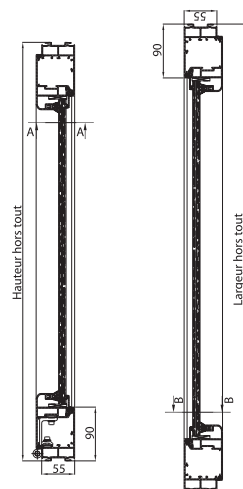
Exubaie

Gamme Désenfumage

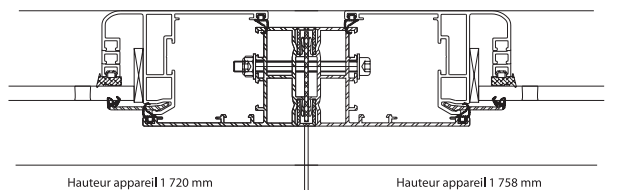
Les cadres
profilés



Remplissage phonique



Remplissage verrier



Assemblage de 2 châssis

DIMENSIONS NORMALISÉES

Dimensions mini et maxi, en Lht et Hht
(largeur et hauteur hors tout) :

- Mini : 500 x 500
Maxi : 1.600 x 1.600 x 2.400 x 1.200
Poids d'ouvrant 60 kg.
- Pour les châssis à la française ou à l'anglaise, les dimensions maximum sont limitées à 900 x 1.800 ou 800 x 2.400
Poids d'ouvrant 50 kg.

REMPLISSAGE

- Épaisseur mini admissible : 6 mm, épaisseur maxi admissible : 25 mm pour profil STD et de 10 à 40 pour le profil RPT.

Remplissage disponible :

- Polycarbonate Alvéolaire (PCA) : 10 mm, 16 mm, 32 mm (clair, opalescent ou bronze).
- Vitrages isolants : classique, à isolation renforcée, à contrôle solaire, acoustique, etc.
- Complexes isolants thermiques opaques : tûlés-isolés (2 tûles alu 15/10° + 30 mm PSE).
- Complexes isolants opaques acoustiques : complexes phoniques Tolplex.

TYPES DE MANŒUVRES

Énergies :

- Électrique.
- Pneumatique.
- Mécanique.

Télécommandable :

- Simple déclenchement ou ouverture et fermeture.

Mode :

- Émission ou rupture.

OPTIONS

- Déclencheur thermique.
- Contacteurs de positions de sécurité et d'attente (option de sécurité).

INSTALLATION

- Pose en façades verticales ($\pm 10^\circ$).
Nous consulter.
- Profils d'adaptation spécifiques, accessoires.