

Tetrasteel Air Treuil

Gamme Confort

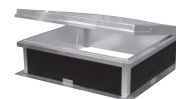
Lanterneau destiné aux toitures étanchées conçu pour l'aération naturelle de tous types de bâtiments.
Afin de s'adapter aux exigences du chantier, cet appareil est équipé d'un mécanisme d'ouverture/fermeture par treuil.

Dimensions

Performances

Références	Dimensions trémie	Surface Lumière (SLu) en m ²
C 50	50 x 50	0,25
C 60	60 x 60	0,36
C 70	70 x 70	0,49
C 80	80 x 80	0,64
C 85	85 x 85	0,72
C 100	100 x 100	1,00
C 120	120 x 120	1,44
C 130	130 x 130	1,69
C 140	140 x 140	1,96
C 150	150 x 150	2,25
C 160	160 x 160	2,56
C 180	180 x 180	3,24
C 200	200 x 200	4,00
50 x 100	50 x 100	0,50
70 x 100	70 x 100	0,70
100 x 140	100 x 140	1,40
100 x 150	100 x 150	1,50
100 x 200	100 x 200	2,00
140 x 200	140 x 200	2,80

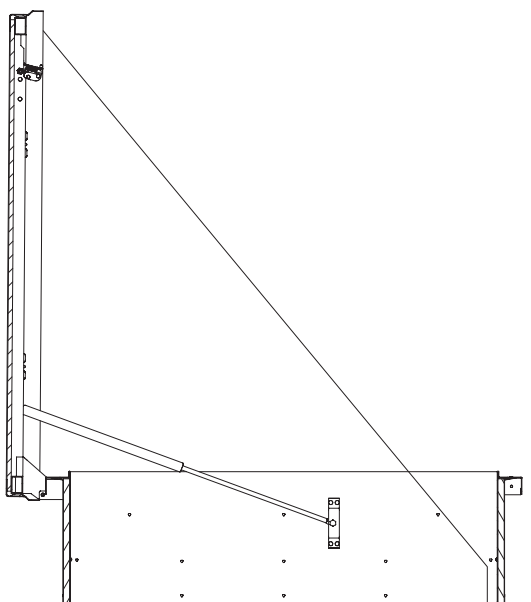
Pour les trémies rectangulaires, la première cote est située dans le sens de la pente. Les charnières sont sur le côté le plus long.



Tetrasteel Air Treuil

Gamme Confort

Les
costières



Tetrasteel Air Treuil ouvert

- Une costière métallique hauteur 300 mm sur laquelle est fixée une isolation thermique surfacée de bitume afin de recevoir directement le revêtement d'étanchéité bitumineux.
- Coefficient de déperdition thermique de la costière : $U = 2,5 \text{ W/m}^2 \text{ } ^\circ\text{K}$
- Un cadre parclose en aluminium qui protège la périphérie du remplissage.
- Un mécanisme d'ouverture. Le cadre peut être commandé par un système :
 - Tetrasteel Air treuil est équipé d'un cadre ouvrant commandé par un treuil vendu séparément. La force d'ouverture est donnée par deux vérins oléopneumatiques intégrés à l'ensemble et maintenus sous pression en position fermée. La fermeture du cadre ouvrant s'effectue depuis le sol par action sur la manivelle.

REPLISSAGE :

- Polycarbonate alvéolaire :
 - PCA 10 mm 4 parois
 - PCA 16 mm 7 parois (en option).
- Doubles dômes thermoformés PMMA et Tetrachocs 1200 Joules.
- Capot alu isolé de 30 mm (CAI) MO.

* Selon vos besoins, nous consulter.