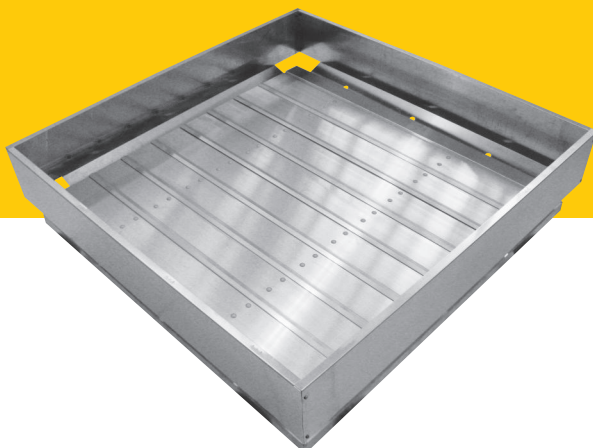


Certilam T

Gamme Désenfumage



DENFC certifié conforme
à la norme NF EN 12101-2
et NFS 61 937-1

DENFC implanté en toiture.
Les appareils fonctionnent sur le réseau
de l'installation la plus simple
comme sur les grands projets.

DESCRIPTION

- Certilam T est un DENFC (Dispositif d'Evacuation Naturelle de Fumées et de Chaleur) complet, équipé de ses propres mécanismes. Les lames pivotantes de Certilam T permettent aux Maîtres d'Ouvrage et Concepteurs d'allier désenfumage naturel et aération, en disposant d'un matériel performant.
- Les divers profils cadres de Certilam T permettent une utilisation dans nombre de configurations offertes par l'architecte des locaux.
- De dimensions variables, il permet réellement une fabrication "sur mesure" et autorise le respect des trames et modules architecturaux.
- Son esthétique lui permet de s'intégrer :
 - en toiture : Certilam TE, TP, TM,
 - dans toutes les finitions : laquage teintes ral, anodisation.
- Pare-vents CE rigides obligatoires.

RÉGLEMENTATION

- Certilam T est un DENFC (Dispositif d'Evacuation Naturelle de Fumées et de Chaleur) certifié NF EN 12101-2 et NFS 61 937-1.

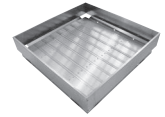
PROFILS

- Cadres périphériques en aluminium extrudé permettant une adaptation sur toutes structures du bâtiment.
- Plusieurs profils disponibles (C, F, G, J), suivant adaptation à l'ouvrage existant.

PERFORMANCES

- Exutoire de désenfumage certifié NF EN 12101-2 et NFS 61 937-1.
- Résistance aux chocs 1200 J.
- Classement AEV - En cours.
- Classe fiabilité : Re 1.000 et Re 10.000.
- Performance aéraulique : Cv de 0,62 sans costière et 0,67 avec costière.
- Classe surcharge neige SL250 et SL500.
- Ug : de 1,32 W m²/° K* pour des lames isolées.

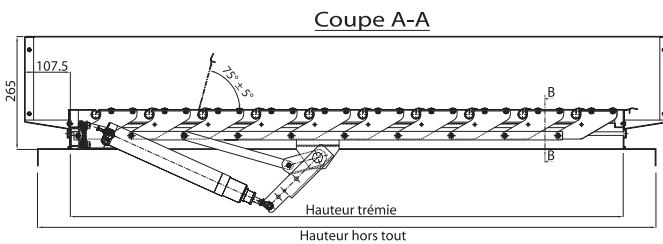
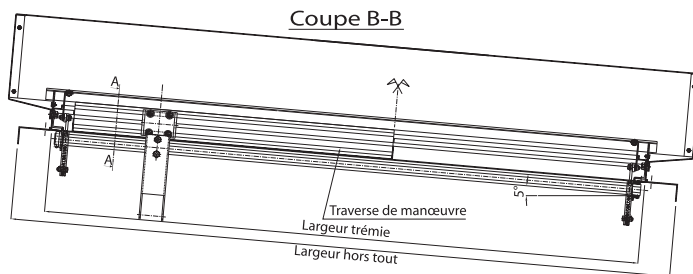
* Justificatifs de ces performances sur demande (par note de calcul).



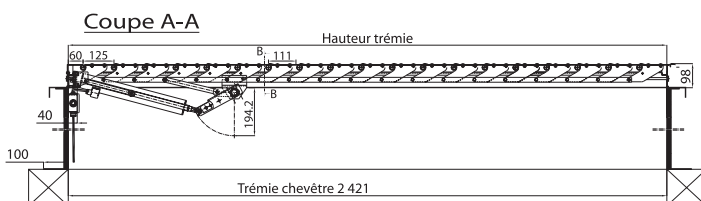
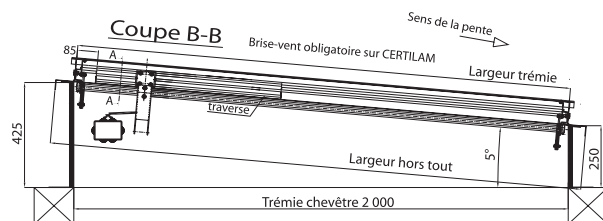
Certilam T

Gamme Désenfumage

Les cadres
profilés



Plan de principe, Certilam T



Plan de principe, Certilam T sur costière

DIMENSIONS NORMALISÉES

Fabrication sur mesure :

- Largeur trémie : mini 500, maxi 2.000 mm.
- Hauteur trémie : mini 800, maxi 3.000 mm.
- SGO : mini 1 m², maxi 6 m² (marquage CE).

REPLISSAGE

- Lame aluminium non isolée ou isolation thermique finition anodisé ou brut.
- Option isolation phonique.
- Ug : 1,32 W/m² °C (pour lame isolée).
- Isolation phonique : Rw de 18 dB.

TYPES DE MANŒUVRES

A distance :

- Électrique : TE.
- Pneumatique : TP.
- Mécanique : TM.

OPTIONS

- Costière avec isolant à face pelliculée bitume (pour pose sur toiture multicouche).
- Costière standard sans isolation.
- Rehausse coiffante doublée isolée (pour pose sur relevé existant).
- Contacteurs de positions de sécurité et d'attente (option de sécurité).
- Déclencheur thermique (70, 100, 140 et 180° obligatoires).

INSTALLATION

- Pose en toiture : Certilam TE, TP, TP, pour une installation sur costière ou sur embase.