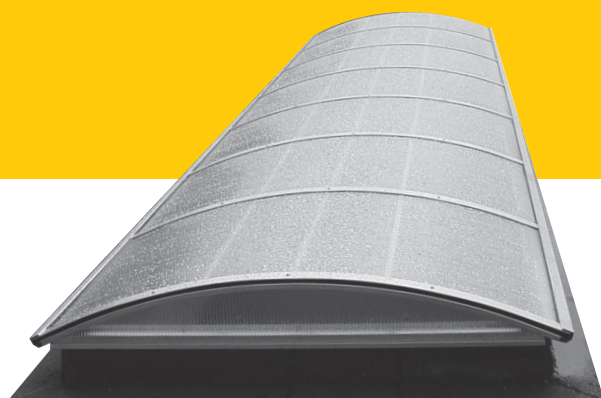


Tetravoûte PCA

Gamme Confort **Fix**



Nos voûtes répondent aux recommandations en matière de protection du personnel évoluant sur les toits (essais dynamiques 1200 Joules selon préconisations de la CRAM).

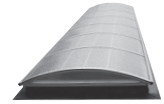
Des cordes sont disponibles en stock pour un meilleur service (corde 2,00 m, 2,50 m, 3,00 m).

Dimensions

Performances

Corde C en mm	Rayon en m	Entraxe arceaux en m	Type arceau	1200 Joules (nombre de lisses)	Remplissage PCA standard	Option remplissage disponible
1,00 < C < 1,50	2	1,07	Standard (P300)	2 lisses	PCA 10 mm - 4 parois	
1,50 < C < 3,50	2	1,07	Standard (P300)	2 à 3 lisses	PCA 10 mm - 4 parois	PCA 16 mm - 7 parois
3,60 < C < 5,00	3,5	1,07	Renforcé (P500)	4 lisses	PCA 16 mm - 7 parois	

Type de remplissage	Réaction au feu euroclasse	Isolation thermique U en W/m ² K	Transmission lumineuse	
PCA épaisseur 10 mm 4 parois	B-s1 d0		Opale	51 %
			Transparent	85 %
			Calor Control	55 %
PCA épaisseur 16 mm 7 parois	B-s2 d0	1,8	Transparent	74 %

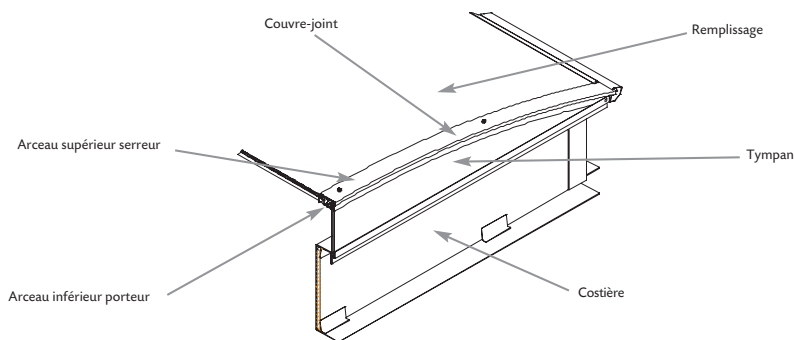


Tetravoûte PCA

Gamme Confort

Fix

Les voutes



- Des profils cintrés autoportants (composés d'un arceau inférieur porteur et d'un arceau supérieur serreur) en aluminium brut d'extrusion espacés de 1,07 mètre.
- Des profils de rive (égouts) en aluminium brut d'extrusion pour :
 - la récupération des eaux de ruissellement et condensation avec drainage vers l'extérieur,
 - la fixation des arceaux,
 - le maintien du remplissage en partie basse et la tension des couvre-joints.
- Des lisses en aluminium permettant d'assurer la résistance 1200 Joules et de rigidifier l'ensemble.
- Une visserie en acier inoxydable.
- Un remplissage en PCA 10 mm, double paroi, opale (polycarbonate alvéolaire) cintré à froid en standard :
 - classement au feu : M1-bs1d0,
 - transmission lumineuse : 62 %,
 - traitement anti-UV,
 - coefficient de déperdition thermique : $U = 3,1 \text{ W/m}^2 \text{ }^\circ\text{K}$.
- Des tympanes prémontés en usine.