

**POUR POSE EN BARDAGE RAPPORTÉ**

## ARCOPLUS® 626 VT

SYSTEME CONNECTABLE  
POUR BARDAGE RAPPORTÉ (OU VÊTURE)

AVIS TECHNIQUE **CSTB**  
*le futur en construction*

**ARCOPLUS®626 VT** est un système composé de **plaques CONNECTABLES en polycarbonate alvéolaire pour POSE EN BARDAGE RAPPORTÉ**. Ce système est spécialement conçu pour l'habillage de bâtiments neufs et réhabilitations. Cette «enveloppe» de polycarbonate permet de masquer la façade brute ou l'isolant et de donner une nouvelle âme à l'édifice. Dans le même esprit que les façades translucides ARCOPLUS®626, le concept VT pour le bardage rapporté ventilé dispose d'un système complet pour une mise en œuvre fiable et sans pliages complémentaires.

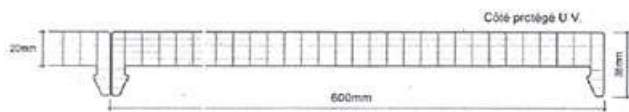
Les plaques s'assemblent verticalement par connection (ou clipsage) des nervures longitudinales dans des profils appelés connecteurs en aluminium avec finition brut.





Les connecteurs se fixent sur la façade de l'ouvrage grâce à des pattes réglables en profondeur selon la présence éventuelle d'un isolant (laine de verre, laine de roche, etc).

ARCOPLUS®626 VT est un système complet et unique proposant :

- des angles arrondis ou vifs en polycarbonate,
- des profils de finition haut et bas,
- des pattes de fixations réglables en profondeurs selon l'épaisseur de l'isolant,
- pas de nécessité de tôles pliées supplémentaires, pas de joints visibles.

**Pour la pose en vêture, les connecteurs sont à l'intérieur.**



-  20 mm
-  6 parois rectangulaires
-  600 mm
- 
  - Habillage des façades de bâtiments neufs
  - Réhabilitation d'ouvrages
  - Nombreuses teintes possibles
  - Poids faible : 4.4 kg/m<sup>2</sup> (plaque + connecteur 4243)
  - Angles arrondis ou vifs en polycarbonate
  - Grandes hauteurs possible jusqu'à 16 mètres
  - Esthétique visuelle incomparable
  - Système complet et unique
  - Pas de pliages supplémentaires nécessaires
  - Pas de joints visibles

### CARACTERISTIQUES TECHNIQUES

Nombre de parois	6
Epaisseur	20 mm (+ lame d'air + isolant)
Largeur	600 mm
Protection U.V.	Coextrusion 2 faces
Température d'utilisation	-40°C / +120°C
Dilatation thermique linéaire	0.065 mm/m °C
Isolation acoustique	20dB rose / 17 dB route / Rw 20 dB
Classement de réaction au feu	B-s1, d0
Résistance aux chocs (P 08-302)	Chocs extérieurs : Q4 Chocs intérieurs : Q3
Transmission thermique	Ug = 1.69 W/m <sup>2</sup> K

### CARACTERISTIQUES PHOTOMETRIQUES

Transmissions lumineuses :  
Cristal : 58% - Vert : 48% - Opale : 33% -  
Bronze : 30%

## TEINTES STANDARDS

Cristal - Opale

Les façades **ARCOPLUS®626 VT** offrent de multiples solutions de patchworks de teinte et de nuances afin de réaliser des jeux de lumière naturelle et artificielle (rétroéclairage par exemple).

Sur fabrication spéciale, d'autres teintes peuvent être obtenues :  
Bleu - Vert - Jaune - Orange - Rouge - Bronze - Violet - Ice - Gris alu - Gold.

Des solutions bicolores peuvent aussi être proposées.

## TRAITEMENTS ADDITIONNELS

### TRAITEMENT AR : ANTI REFLETS / ANTI EBLOUISSEMENT

Le **traitement AR**, appliqué **sur la face intérieure**, permet d'atténuer l'impact visuel de la structure porteuse (connecteurs et pattes de fixation) et du mur support.

## TABLEAUX DES CHARGES

Espacement des équerres de bardage	Charges admissibles (daN/m <sup>2</sup> )	
	1350 mm	Pression
Dépression		163

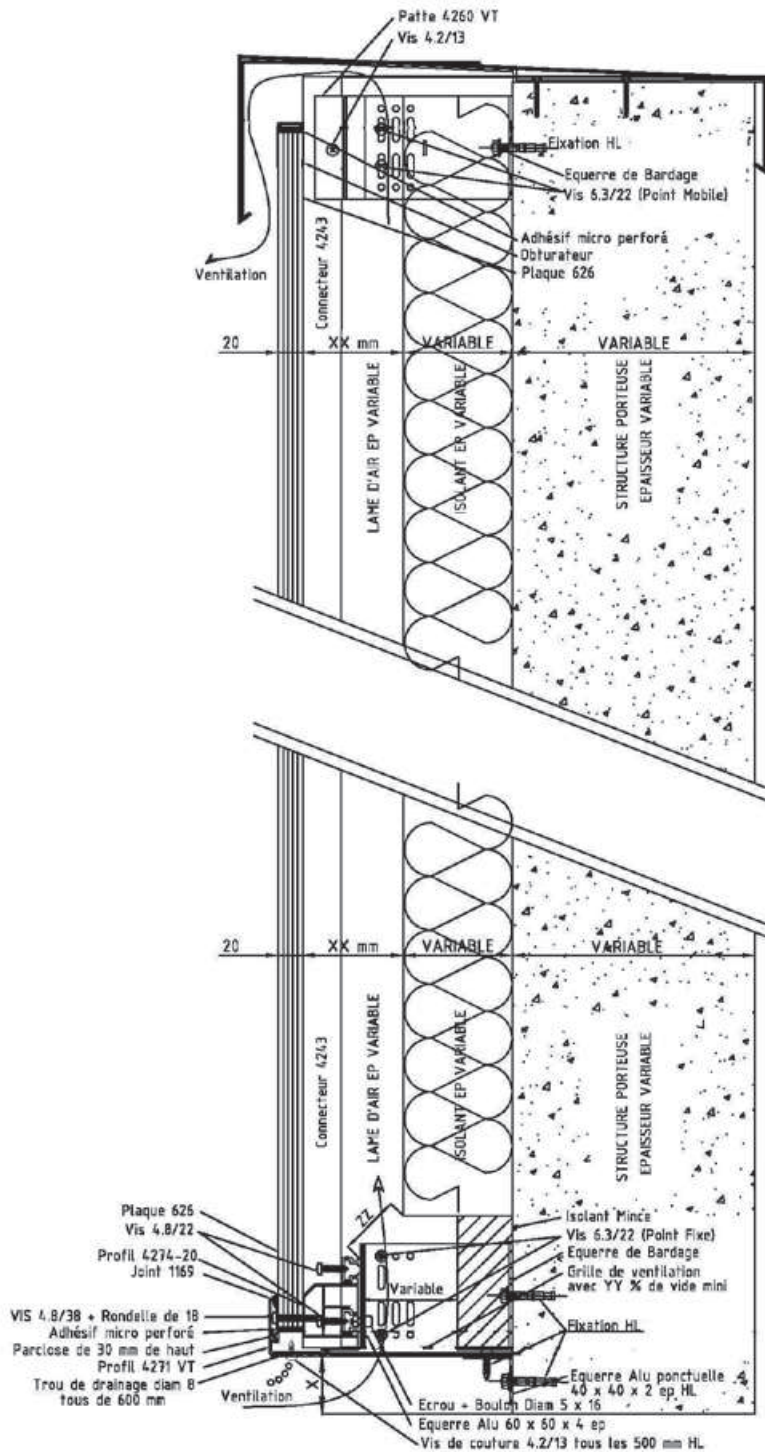
## POSE

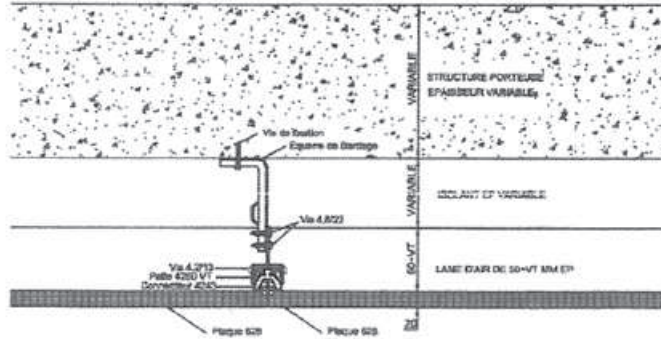
La pose sera réalisée conformément à nos documents techniques (Notice de Pose, Cahier des Charges de mise en Œuvre, Avis Technique, ...) disponibles sur simple demande ou téléchargeables sur notre site internet.

### Exemples de pose

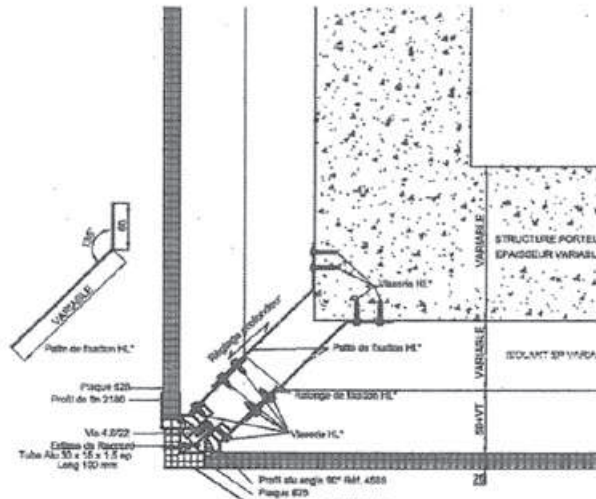


## Principes de pose

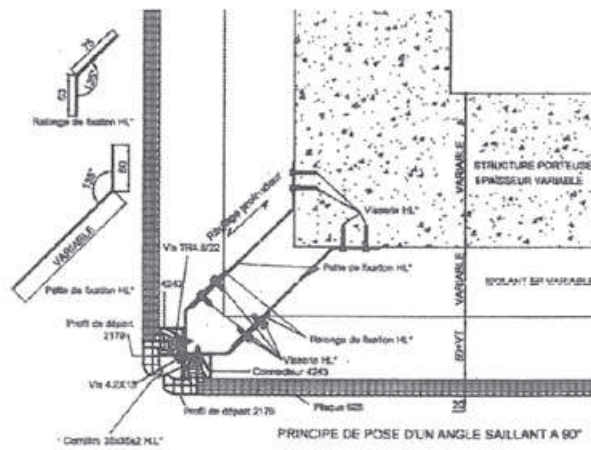




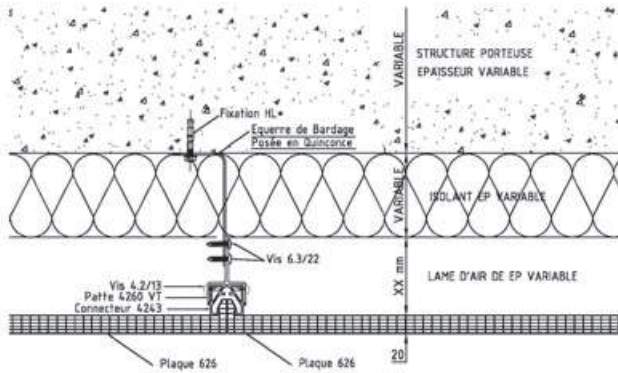
PRINCIPE DE FIXATION DES CONNECTEURS 4243  
SUR LES EQUERRES DE BARDAGE VIA LES PATTES 4260 VT



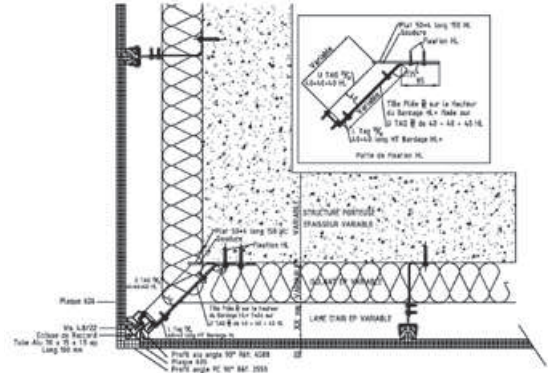
PRINCIPE DE POSE D'UN ANGLE SAILLANT A 90°



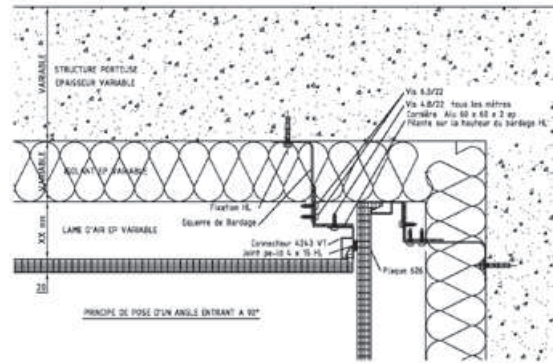
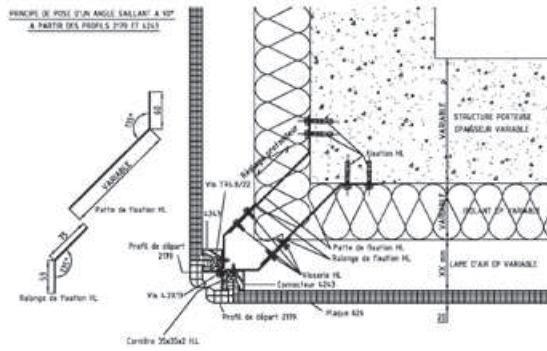
PRINCIPE DE POSE D'UN ANGLE SAILLANT A 90°  
A PARTIR DES PROFILS 2179 ET 4243



PRINCIPE DE FIXATION DES CONNECTEURS 4243 SUR LES EQUERRES DE BARDAGE VIA LES PATTES 6260 VT

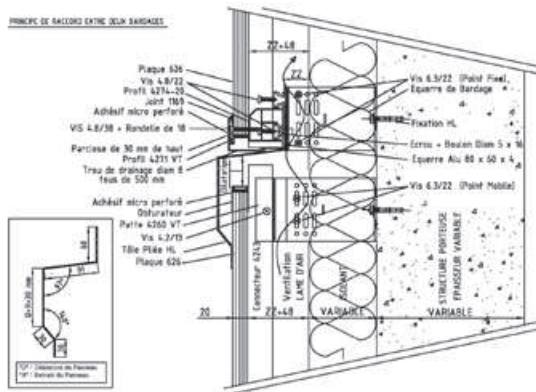


PRINCIPE DE POSE D'UN ANGLE SAILLANT A 90°

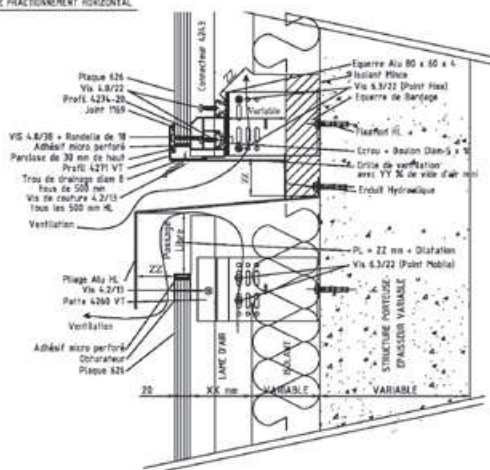


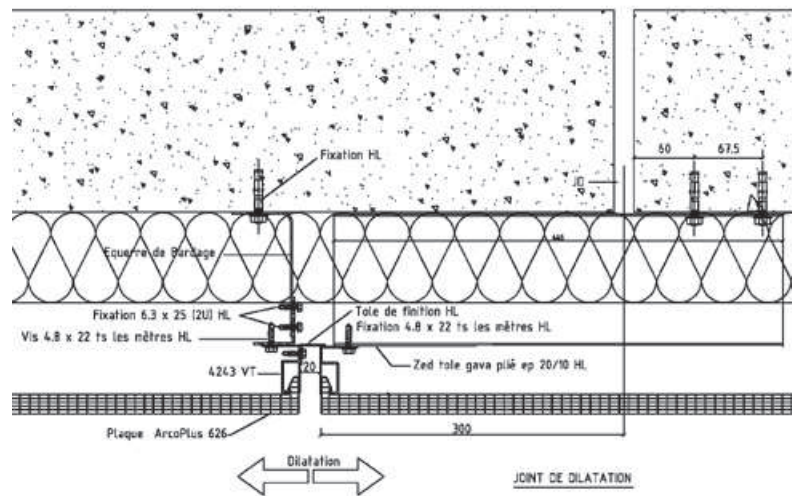
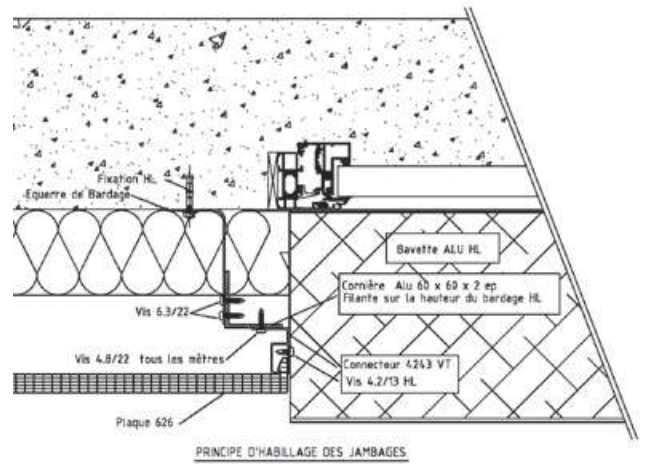
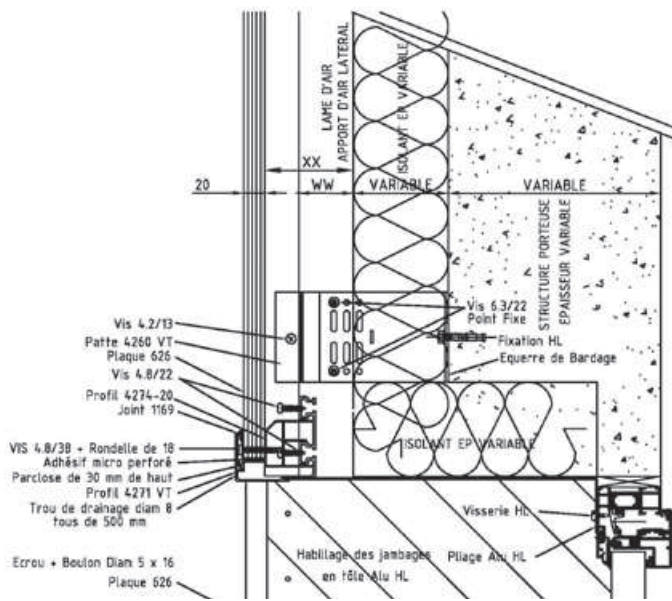
PRINCIPE DE POSE D'UN ANGLE ENTRAINT A 90°

PRINCIPE DE RACCORDS ENTRE DEUX BARDAGES



PRINCIPE DE FRACTIONNEMENT HORIZONTAL





RETROUVEZ TOUS NOS PRODUITS SUR

[www.tolplex.fr](http://www.tolplex.fr)



## DETAILS DES PRINCIPAUX ACCESSOIRES

