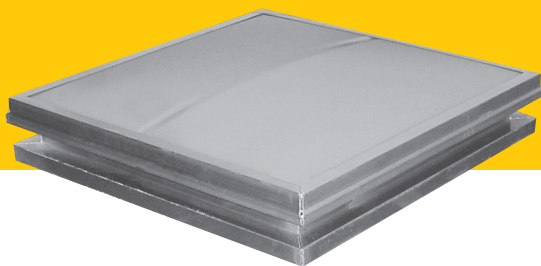


# Tetracoif

Gamme Confort **Fix**



Lanterneau destiné à la mise en conformité, la rénovation et la pose sur costière béton conçu pour l'éclairage zénithal de tous types de bâtiments.

Sans aucun mécanisme à l'intérieur de la costière, cet appareil permet d'optimiser l'utilisation de la lumière naturelle dans les locaux.

## Dimensions

## Performances

Références	Dimensions trémie	Surface Lumière (SLu) en m <sup>2</sup>
C 50	50 x 50	0,25
C 60	60 x 60	0,36
C 70	70 x 70	0,49
C 80	80 x 80	0,64
C 85	85 x 85	0,72
C 100	100 x 100	1,00
C 120	120 x 120	1,44
C 130	130 x 130	1,69
C 140	140 x 140	1,96
C 150	150 x 150	2,25
C 160	160 x 160	2,56
C 180	180 x 180	3,24
C 200	200 x 200	4,00
50 x 100	50 x 100	0,50
70 x 100	70 x 100	0,70
100 x 140	100 x 140	1,40
100 x 150	100 x 150	1,50
100 x 200	100 x 200	2,00
120 x 160	120 x 160	1,92
120 x 180	120 x 180	2,16
120 x 200	120 x 200	2,40
120 x 240	120 x 240	2,88
120 x 250	120 x 250	3,00
120 x 300	120 x 300	3,60
140 x 200	140 x 200	2,80
150 x 250	150 x 250	3,75
150 x 300	150 x 300	4,50
160 x 200	160 x 200	3,20
160 x 250	160 x 250	4,00
160 x 300	160 x 300	4,80
180 x 250	180 x 250	4,50
180 x 300	180 x 300	5,40
200 x 250	200 x 250	5,00
200 x 300	200 x 300	6,00

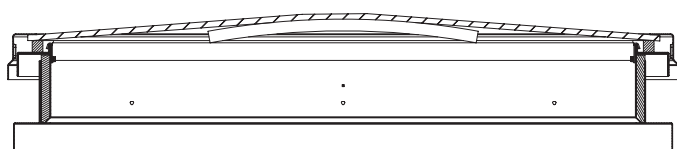


# Tetracoif

Gamme Confort

## Fix

Les  
coiffantes



Tetracoif Fix

- Une costière métallique en tôle galvanisée hauteur 150 mm qui permet une adaptation sur tout type de costière existante (béton, acier...) sans intervention sur celle-ci.
- Ces produits permettent également de transformer la fonction d'origine d'un appareil installé en toiture en conservant la costière d'origine.
- Coefficient de déperdition thermique (version costière coiffante isolée) :  $U = 2,5 \text{ W/m}^2 \cdot \text{°K}$
- Un cadre parclose en aluminium qui protège la périphérie du remplissage.

#### REPLISSAGE :

- Polycarbonate alvéolaire :
  - PCA 10 mm 4 parois
  - PCA 16 mm 7 parois (en option).
- Doubles dômes thermoformés PMMA et Tetrachocs 1200 Joules.

\* Selon vos besoins, nous consulter.